



Conergy SmartControl

Das SmartControl System von Conergy ist ein innovatives Überwachungssystem für Photovoltaik-Großanlagen. Es ermöglicht die detaillierte Überwachung und Analyse von Conergy IPG Zentralwechselrichtern, SmartConnect Generatoranschlusskästen sowie den Conergy SolarOptimus Nachführsystemen.

Zuverlässiges Überwachungs- und Analysesystem

Durch die automatische Überwachung des Conergy SmartControl ist eine ständige persönliche Kontrolle nicht mehr notwendig. Conergy Zentralwechselrichter können mit Hilfe des SmartControl individuell ausgelesen werden. Der Kommunikationsstandard CANopen bietet dabei eine zuverlässige Kommunikation und sorgt für eine sichere Überwachung aller Anlagenkomponenten und damit einen reibungslosen Betrieb.

Das System SmartControl besteht aus folgenden Komponenten:

- | Datenlogger Überwachungseinheit
- | Netzteil
- | Sensor für Einstrahlung und Temperatur
- | Internetportal <http://control.conergy.com>
- | Software ControlCenter

Der SmartControl ist erweiterbar mit CAN-Bus-fähigen Conergy Komponenten wie zum Beispiel dem Generatoranschlusskasten SmartConnect. SmartControl ermöglicht auch für diese Komponenten Diagnose- und Überwachungsfunktionen. Ferner ist das System durch die einfache Updatefähigkeit äußerst zukunftssicher.

Permanente Anlagenüberwachung

Der SmartControl übermittelt periodisch die zur Überwachung benötigten Daten, wie Erträge und Komponentenstatus, an das Internetportal. Hier werden die Daten in übersichtlichen Grafiken aufbereitet und gespeichert. Bei Störungen an einzelnen Systemkomponenten wird ein definierbarer Personenkreis umgehend per E-Mail, SMS oder Fax informiert.

Präzise Ferndiagnose

Über das ControlCenter können die Werte und Betriebszustände aller angeschlossenen Komponenten in Echtzeit abgefragt werden. So lassen sich per Ferndiagnose Anlagenwerte bis auf Strangebene beobachten sowie einzelne Wechselrichter auslesen. Dies hilft bei der Fehlerdiagnose und reduziert den Serviceaufwand vor Ort entscheidend.



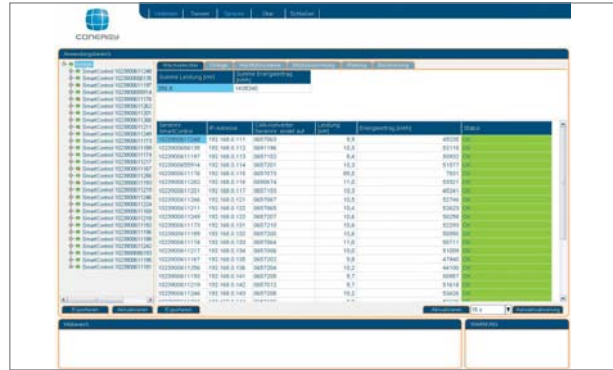
- | Ein Überwachungssystem für Wechselrichter, Generatoranschlusskästen und Nachführsysteme
- | Erträge über Internetportal abrufbar
- | Ausführliche Analysesoftware zur Betriebsführung
- | Reduzierung des Serviceaufwands durch detaillierte Ferndiagnose
- | Automatische Störungsmeldungen per E-Mail, SMS und/oder Fax



Conergy SmartControl



Modulausrichtung



Vergleich Wechselrichter der Gesamtanlage

Conergy SmartControl System

Datenlogger	
Betriebsspannung	12 – 24 V _{DC}
Leistungsaufnahme	3,5 W
Eingänge	2 Analogeingänge für Temperatur- und Einstrahlungssensor, SO-Impulseingang nach DIN 43864 für Energiezähler
Kommunikation	Datenmodem (analog), CANopen-Schnittstelle zum Anschluss der Anlagenkomponenten, Ethernet
Anzeigenelemente	4 LED-Anzeigen für Status- und Betriebszustände
Datenspeicher	Bis 512 MB SD-Flash Speicherkarte
Schutzart	IP 20
Umgebungstemperatur	–20 °C bis +60 °C
Montage	Hutschienmontage
Abmessungen (B × H × T)	45 × 99 × 114,5 mm
Einstrahlungs- und Temperatursensor	
Messbereich Temperatur	–40 bis +100 °C, Toleranz ± 2 K bei 25 °C
Messbereich Einstrahlung	0 – 1.400 W/m ² , Nichtlinearität < 2 %, Spektralempfindlichkeit 400 – 1.100 nm
Messungenauigkeit	
Abmessungen (B × H × T)	40 × 95 × 110 mm
Netzteil	
Netzeingangsspannung	100 – 240 V _{AC} , 50/60 Hz
Leistung	7 W
Ausgangsspannung	12 V
Schutzart	IP 20
Abmessungen (B × H × T)	45 mm × 99 mm × 114,5 mm

Erhältlich bei: